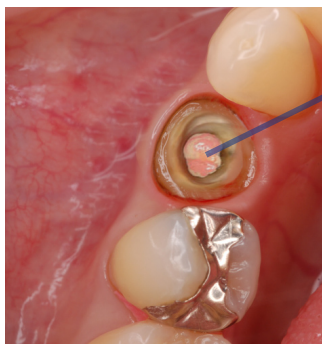


クラウン（被せ物）の治療 奥歯

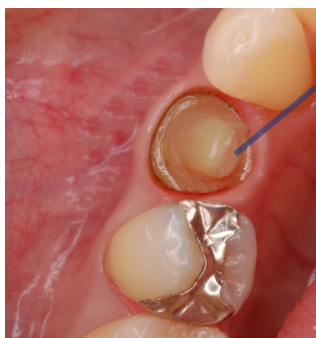
歯の土台を立てた後に、喪った歯の代わりに人工の歯を被せます。
被せる歯の種類は、保険から自費治療の物まで数種類の選択が出来ます。

長期的にお口の中で変化しにくい素材の選択を行う事が、
今後の生活に大きく関わります。



step-1

虫歯に汚染された歯の根と
歯質を取り除きます。



step-2

新たな歯を入れるための
土台を作ります。



step-3

新しく作った土台にクラウン（被せ物）を被せました。

小さな被せ物でも、大きく口を開けて笑うと、やはり見えてしまいます。
その点、セラミックは白く美しいので、周りの人に気付かれる事もほとんど有りません。
天然の歯と見分けがつかないほどの治療が行えます。