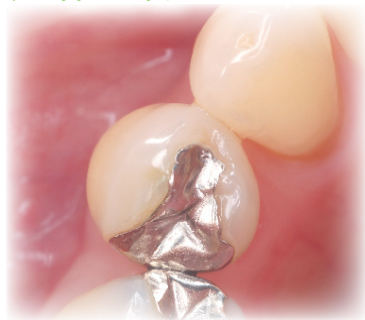


術前写真



インレーとは、一般の歯科治療では、よく歯の虫歯に用いられる詰めもののことです。比較的小さな範囲の虫歯に適用されます。歯の銀歯が気になる方は、これらを白い材料のインレーに交換することで、健康的で自然な美しさが蘇ります。

銀の詰め物



いわゆる「銀歯」です。噛める機能は変わりませんが、お口の中が暗くなります。金属の成分が溶け出し、歯の色も黒ずんだりすることもあります。

体への優しさ ★
見た目 ★
耐久性 ★★

金の詰め物



金合金で作られています。金合金はしなやかで歯との納まりもよく、天然歯に近い硬さで噛み合う歯を痛めにくい素材です。噛む力の強い奥歯での使用に向いています。

体への優しさ ★★★★★
見た目 ★★
耐久性 ★★★★★

ハイブリッドセラミックの詰め物



ハイブリッドとは、セラミック(陶器)とレジン(プラスチック)を混ぜた材料です。セラミックよりもやわらかく、周囲の歯にダメージを与えにくいというメリットがあります。色調はセラミッククラウン多少劣り、経年的に変色します。

体への優しさ ★★★★★
見た目 ★★★★★
耐久性 ★★

セラミック (e-max) の詰め物



金属を使わないセラミックだけでかぶせたものです。より自然な色あいと形を再現します。永年の使用にも変色しにくい素材で健康的な白い歯の輝きで天然歯の美しさを保ちます。

体への優しさ ★★★★★
見た目 ★★★★★
耐久性 ★★★★★